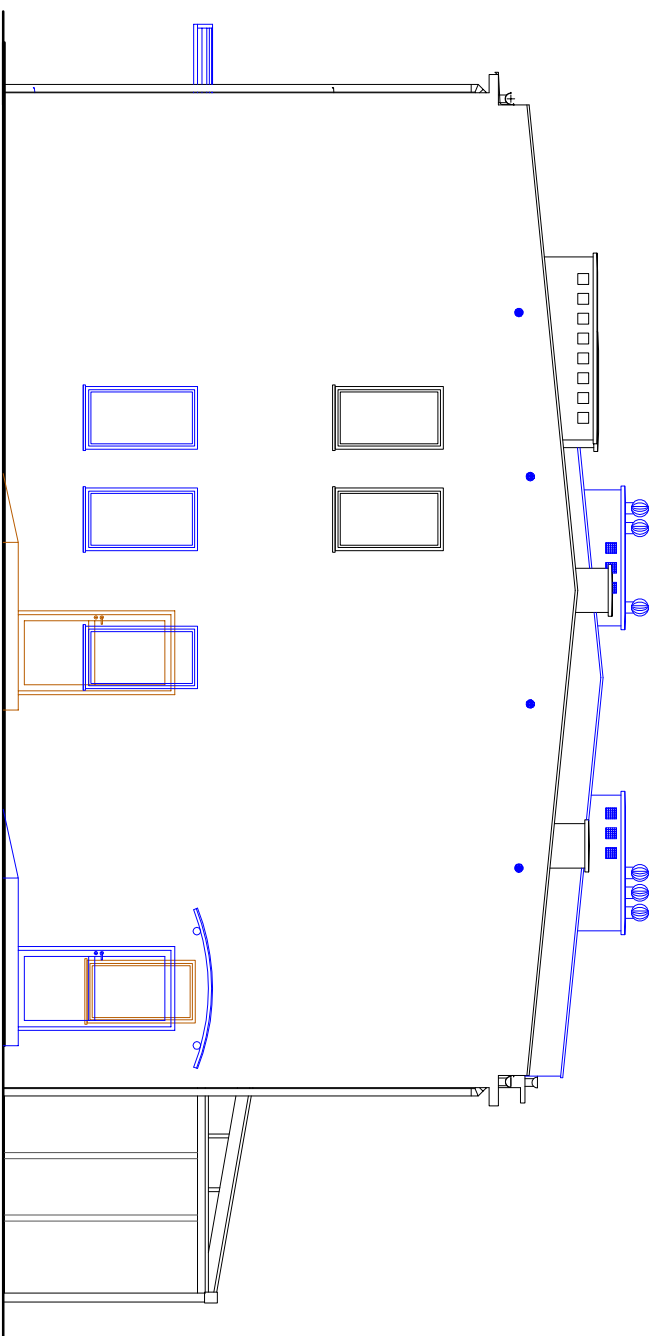



ELEWACJA ZACHODNIA



ELEWACJA POŁUDNIOWA

<div>INWESTPROJEKT ARCHIT. Z N</div> <div></div>		<div>BIURO PROJEKTÓW I USŁUG GEODEZYJNYCH INWESTPROJEKT - TARNÓW Spółka z o.o.</div> <div>33-100 Tarnów ul. Sowńskiego 19 tel. (0-14) 621-09-36</div>			
Opieki:		PRZEBUDOWA, ROZBUDOWA I ZMIANA SPOSOBU UŻYTKOWANIA W BUD. PUBLICZ. PRZEDSZKOLA ZESP. SZKOLNO-PRZEDSZKOL. W WIETRZYCHOWICACH, NA DZ. NR 532/22; 532/23; 532/24; 532/6			
Rysunek:		ELEWACJA ZACHODNIA I POŁUDNIOWA			
Projektował:		Nr uprawnień:	Podpis:	Data:	Skala:
mgr inż. arch. W. Polak		120/TBG/120 specjalność architektoniczna		07.2024 r.	1 : 100
Opracował:					
mgr inż. arch. E. Wzorek					
Sprawdził:		MPOLA/016/2017 specjalność architektoniczna		Nr arch:	Nr rys:
mgr inż. arch. W. Bartela					
					A6